

หมวดหมู่	เรื่อง
สถานการณ์ทั่วไปของทั่วโลก อาเซียนและประเทศไทย	
สถานการณ์	<ul style="list-style-type: none"> • วันที่ 9 กันยายน 2565 สถานการณ์โลก <ul style="list-style-type: none"> - ยอดผู้ติดเชื้อสะสมทั่วโลก 612 ล้านราย มีจำนวนผู้เสียชีวิตสะสมกว่า 6.5 ล้านราย (คิดเป็นร้อยละ 1.06 ของจำนวนผู้ติดเชื้อ) ในขณะที่ผู้รักษาหายมีจำนวน 590 ล้านราย (คิดเป็นร้อยละ 96.38) - สหรัฐอเมริกา มียอดผู้ติดเชื้อรายใหม่ 46,661 ราย และยอดผู้เสียชีวิตอยู่ที่อันดับ 1 ของโลก อยู่ที่ 1,074,787 ราย - อินเดีย ยอดผู้ติดเชื้อสะสมทะลุ 44.4 ล้านราย โดยมีจำนวนผู้ติดเชื้อรายใหม่ 3,775 ราย ทั้งนี้ยอดผู้รักษาหายในอินเดียอยู่ที่ 43.9 ล้านราย คิดเป็นร้อยละ 98.6 - ไทยมียอดผู้ติดเชื้อสะสมอยู่ที่อันดับ 29 และยอดผู้เสียชีวิตอยู่ที่อันดับ 33 ของโลก สถานการณ์อาเซียน <ul style="list-style-type: none"> - เมียนมา ตัวเลขผู้ติดเชื้อสะสม 616,210 ราย โดยมียอดผู้ติดเชื้อรายใหม่เฉลี่ยในรอบ 7 วันที่ผ่านมา อยู่ที่ 127 ราย และมีจำนวนผู้เสียชีวิตกว่า 19,442 ราย - มาเลเซีย ยอดผู้ติดเชื้อสะสมอยู่ที่ 4,799,663 ราย โดย ยอดผู้ติดเชื้อรายใหม่อยู่ที่ 2,226 ราย - กัมพูชา ตัวเลขผู้ติดเชื้อสะสม 137,689 ราย มียอดผู้เสียชีวิตสะสม 3,056 ราย - ลาว ตัวเลขผู้ติดเชื้อสะสม 214,835 ราย โดยกำลังรักษาอยู่ 200,436 ราย - เวียดนาม ผู้ติดเชื้อรายใหม่อยู่ที่ 3,191 ราย และมียอดผู้เสียชีวิตสะสม 43,126 ราย

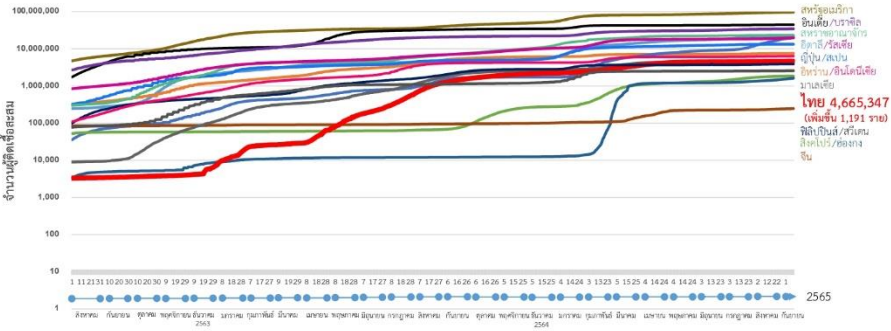
หมวดหมู่	เรื่อง
สถานการณ์ทั่วไปของทั่วโลก อาเซียนและประเทศไทย	
<p>สถานการณ์ (ต่อ)</p>	<ul style="list-style-type: none"> • ประเทศไทยผู้ติดเชื้อสะสม 4,665,347 ราย เสียชีวิตรวม 32,503 ราย (มีผู้เสียชีวิตเพิ่มขึ้น 20 ราย) รักษาหายแล้ว 4,618,939 ราย (มีผู้ป่วยกลับบ้านเพิ่มขึ้น 1,327 ราย) รักษาอยู่ในโรงพยาบาล 13,905 ราย • ผู้ป่วยใหม่เพิ่มขึ้นวันที่ 9 กันยายน 2565 จำนวน 1,191 ราย <ul style="list-style-type: none"> - ผู้ติดเชื้อรายใหม่ภายในประเทศ (ไม่รวมเรือนจำ) 1,191 ราย - ผู้ติดเชื้อจากระบบเฝ้าระวังและระบบบริการฯ เพิ่มขึ้น 1,191 ราย

สรุปสถานการณ์ COVID-19 ทั่วโลก

วันศุกร์ที่ 9 กันยายน 2565



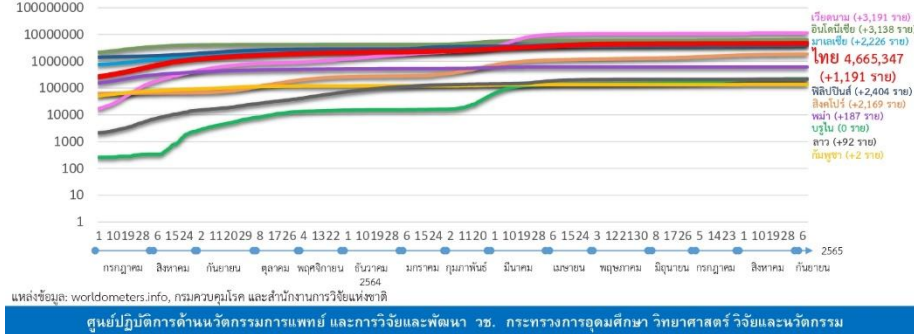
Log Scale



วันศุกร์ที่ 9 กันยายน 2565



Log Scale



สรุปสถานการณ์ COVID-19 ทั่วโลก

วันศุกร์ที่ 9 กันยายน 2565



สถานการณ์โควิด-19 ทั่วโลก 7 วันที่ผ่านมา

ยอดผู้ติดเชื้อสะสมทั่วโลก 7 วันที่ผ่านมา

ยอดรักษาหายแล้ว 7 วันที่ผ่านมา



ยอดผู้เสียชีวิต 7 วันที่ผ่านมา

รายสัปดาห์

3,511,797

5,098,173

11,364

ประเทศ	ผู้ติดเชื้อรายใหม่ 7 วันที่ผ่านมา	ยอดจำนวนประชากรที่ติดเชื้อ 7 วัน / 1 เดือน	ยอดผู้เสียชีวิตใหม่ 7 วันที่ผ่านมา	ยอดจำนวนประชากรที่เสียชีวิต 7 วัน / 1 เดือน
ญี่ปุ่น	830,645	6,612	1,960	16
เกาหลีใต้	536,663	10,448	437	9
สหรัฐอเมริกา	401,572	0	1,769	0
รัสเซีย	329,459	2,255	628	4
ไต้หวัน	237,903	9,950	220	9
เยอรมนี	203,601	2,413	575	7
อิตาลี	116,357	1,931	435	7
ฝรั่งเศส	115,259	1,757	303	5
ฮ่องกง	71,689	9,396	68	9
ออสเตรเลีย	60,718	2,322	331	13



สถานการณ์โควิด-19 ในอาเซียน 7 วันที่ผ่านมา

ประเทศ	ผู้ติดเชื้อรายใหม่ 7 วันที่ผ่านมา	ยอดจำนวนประชากรที่ติดเชื้อ 7 วัน / 1 เดือน	ยอดผู้เสียชีวิตใหม่ 7 วันที่ผ่านมา	ยอดจำนวนประชากรที่เสียชีวิต 7 วัน / 1 เดือน
อินโดนีเซีย	22,238	79	138	0.5
ฟิลิปปินส์	14,777	131	342	3
พม่า	895	16	3	0.1
มาเลเซีย	14,683	441	45	1
สิงคโปร์	13,167	2,213	8	1
ไทย	11,233	160	155	2
เวียดนาม	17,469	176	9	0.1
กัมพูชา	60	3	0	0
บรูไน	2,814	6,301	0	0
ลาว	572	76	0	0

แหล่งข้อมูล: worldometers.info, กรมควบคุมโรค และสำนักงานการวิจัยแห่งชาติ

ศูนย์ปฏิบัติการด้านนวัตกรรมการแพทย์ และการวิจัยและพัฒนา วช. กระทรวงการอุดมศึกษา วิทยาศาสตร์ วิจัยและนวัตกรรม

รายงานสถานการณ์ COVID-19 ประเทศไทย

วันศุกร์ที่ 9 กันยายน 2565



สถานการณ์โควิด-19 ในประเทศไทย

+1,191

เพิ่มขึ้นวันนี้

1,191 ราย ระบบเฝ้าระวัง และระบบบริการฯ

0 ราย กลับจาก ต่างประเทศ

0 ราย ตรวจคัดกรอง เชียงรุ๊ก

0 ราย จากเรือนจำ /ที่ต้งขัง

ตรวจคัดกรองเชียงรุ๊ก

0 ราย

จังหวัดที่ตรวจพบผู้ติดเชื้อในประเทศ

- กรุงเทพฯ 0 ราย - ปริมณฑล 0 ราย
- จังหวัดอื่นๆ 0 ราย

9 ก.ย. 65

ยอดผู้ติดเชื้อสะสม

4,665,347 (↑1,191)

ติดเชื้อในประเทศ

4,690,157

เดินทางจากต่างประเทศ

25,043

ตรวจคัดกรองเชียงรุ๊ก

335,658

ผู้ติดเชื้อในสถานที่กักกันของรัฐสะสม

24,443

รักษาหายแล้ว

4,618,939 (↑1,327)

รักษาในโรงพยาบาล

13,905 (↓156)

เสียชีวิต

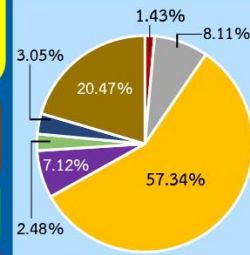
32,503 (↑20)

คนไทยและชาวต่างชาติที่กลับจากต่างประเทศ และตรวจพบการติดเชื้อในสถานที่กักกันที่รัฐจัดให้

9 ก.ย. 65

สัดส่วนผู้ติดเชื้อสะสม

แบ่งตามภูมิภาค



กรุงเทพและปริมณฑล

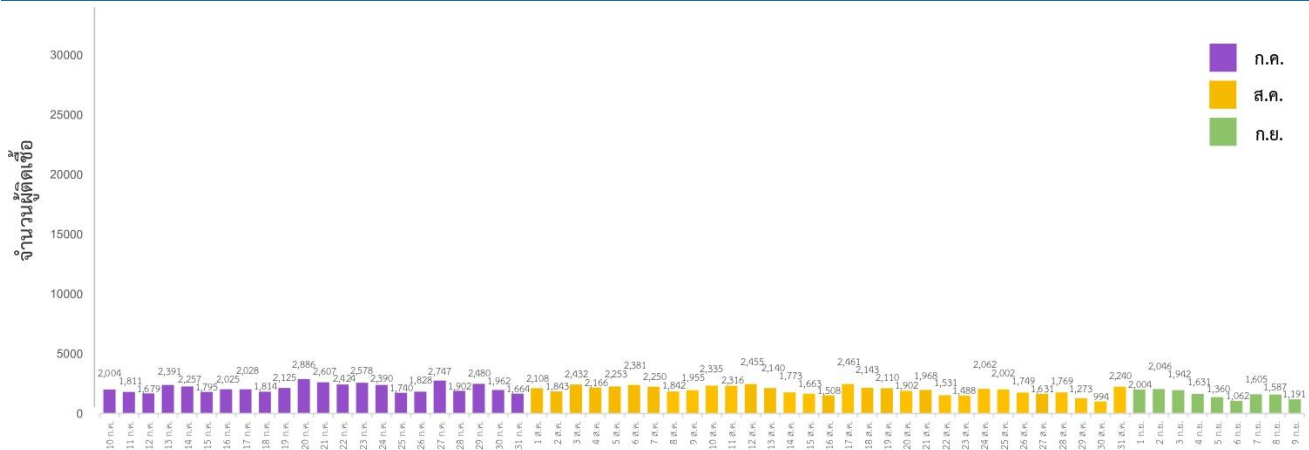
ภาคตะวันออก

ภาคใต้

ภาคกลาง

ภาคเหนือ

ภาคตะวันออกเฉียงเหนือ



แหล่งข้อมูล: กรมควบคุมโรค และสำนักงานการวิจัยแห่งชาติ

10 กรกฎาคม - 9 กันยายน 2565